



L'Info du Lundi n°14

Semaine du 15 décembre au 19 décembre 2025



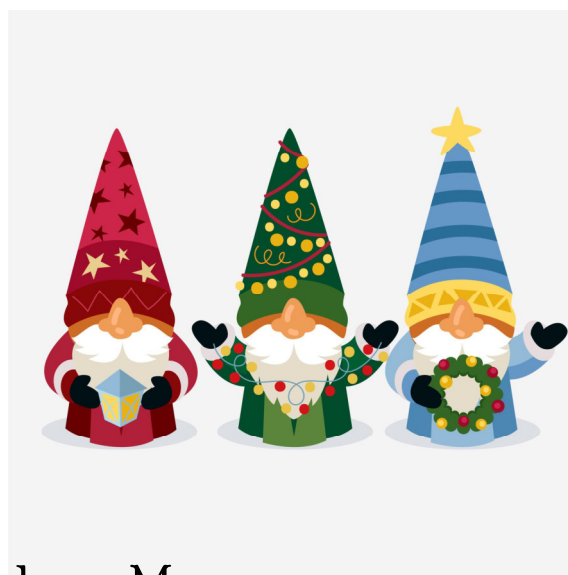
À NOTER
DANS VOS AGENDAS !



⇒ **Mardi 16 et Jeudi 18 décembre 2025 :**

Les options ne seront pas assurées sur le temps de midi en raison de la Messe, mardi 16/12 et du repas de Noël, jeudi 18/12.

Merci d'en prendre note s'il vous plaît.



Madame, Monsieur,
Chers Parents,

**Vous êtes chaleureusement invités,
si vous le souhaitez,
à notre Messe de Noël à la Chapelle du Collège
le mardi 16 décembre 2025 à 12h15.**



L'Info du Lundi n°14

Semaine du 15 décembre au 19 décembre 2025

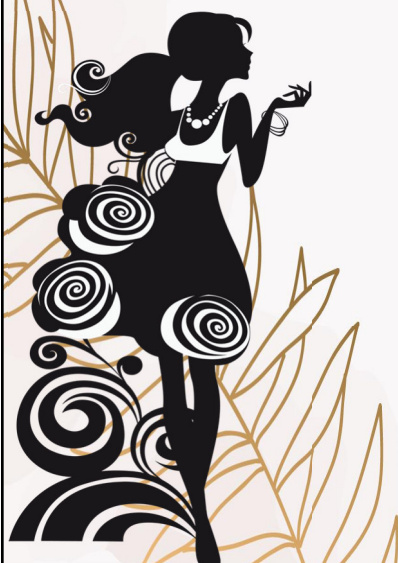


À NOTER



Jeudi 18 décembre 2025

*Journée de
l'Élégance*



*Tous sur votre 31 !
Soyez Chics, mais pas chocs !*



L'Info du Lundi n°14

Semaine du 15 décembre au 19 décembre 2025



Lors de la réinscription, les élèves de 6e doivent choisir une LV2.

À NOTER



Afin que ce choix puisse être réel, les trois enseignantes de LV2 viendront (ou sont déjà venues) présenter la LV2 aux élèves.

Ainsi, les 6e pourront réfléchir à leur LV2 pendant les vacances de Noël, avant de remplir le dossier de réinscription.

Mille mercis aux enseignantes de LV2 qui prennent du temps pour présenter leur langue, ainsi qu'aux enseignants qui leur ouvrent leur porte pendant leurs cours avec les 6e.

Présentation de la LV2 aux élèves de 6^e – Décembre 2025

6 ^E GRANIER	6 ^E HELIA	6 ^E REVARD
Mardi 9 Décembre	Jeudi 11 Décembre	Mardi 9 Décembre
Espagnol – Mme Desrues	Espagnol – Mme Desrues	Espagnol – Mme Desrues
11h35 Avec M. Poëttoz-Valloz	14h10 en A103 avec Mme Rouard et Mme Garnier <i>Tous les élèves de 6H doivent se rendre en A103 à 14h10</i>	11h15 Avec M. Merloz
Vendredi 12 Décembre	Vendredi 12 Décembre	Lundi 15 Décembre
Allemand – Mme Kriegel	Allemand – Mme Kriegel	Allemand - Mme Kriegel
13h50 Avec M. Poëttoz-Valloz	13h35 avec M. Cortier <i>M. Cortier prendra les élèves de Mme Kriegel dans la cour. Les 6H partiront avec Mme Kriegel pour 10/15 minutes.</i>	8h15 avec Mme Rouard <i>Mme Rouard prendra les élèves de Mme Kriegel dans la cour. Les 6H partiront avec Mme Kriegel pour 10/15 minutes.</i>
Vendredi 19 Décembre	Vendredi 19 Décembre	Vendredi 19 Décembre
Italien – Mme Cojon	Italien - Mme Cojon	Italien - Mme Cojon
8h15 Avec Mme Chatelain	8h30 Avec Mme Hateau	8h45 Avec Mme Communal



L'Info du Lundi n°14

Semaine du 15 décembre au 19 décembre 2025



Projet Bastronaute : tous contre la discrimination !

Grâce au pass culture et à l'investissement de Mme Rouard, un projet va avoir lieu avec les 6^e tout au long de l'année scolaire, de décembre à mai. C'est la compagnie Caravelle qui travaillera avec nous. Le président de cette compagnie est Antoine, le metteur en scène qui a participé à la réussite du spectacle sur Camille Costa de Beauregard avec Mme Rouard et M. Pignier Tracol – et tous nos élèves en juin dernier.

Nom du projet 2025/2026 : Bastronaute

Objectif : Sensibiliser les 6^e à l'art et les faire devenir ambassadeurs du collège contre la discrimination. Renforcer la lutte contre le harcèlement grâce aux expressions artistiques.

Contact : Mme Châtelain, coordinatrice des niveaux 6e et 5e, joignable dans les destinataires « les enseignants » sur la messagerie Ecoledirecte.

	Atelier 1	Atelier 2	Atelier 3	Atelier 4	Atelier 5	Atelier 6
<i>Mois</i>	Décembre	Janvier	Février	Mars	Mai	Mai
<i>Objectif</i>	<i>Présentation</i>	<i>Spectacle</i>	<i>Création</i>	<i>Création</i>	<i>Création</i>	<i>Répétitions</i>
6G	6G	6G	6G	6G	6G	6G
Date	Jeudi 18/12	Mardi 13/01	Lundi 23/02	Lundi 16/03	Lundi 4/05	Jeudi 28/05
Horaire	10h20 – 12h10	13h35 – 15h25	10h20 – 12h10	10h20 – 12h10	10h20 – 12h10	10h20 – 12h10
Enseignant	M. Philippe	Mme Rouard	M. Philippe Mme Chatelain	M. Philippe Mme Chatelain	M. Philippe Mme Chatelain	M. Philippe Mme Chatelain
6H	6H	6H	6H	6H	6H	6H
Date	Mardi 16/12	Mardi 13/01	Mardi 24/02	Mardi 17/03	Mardi 5/05	Jeudi 28/05
Horaire	13h35 – 15h25*	13h35 – 15h25*	13h35 – 15h25*	13h35 – 15h25*	13h35 – 15h25*	8h15 – 10h05
Enseignant	Mme Communal	Mme Communal	Mme Communal	Mme Communal	Mme Communal	Mme Communal
6R**	6R	6R	6R	6R	6R	6R
Date	Mardi 16/12	Mardi 13/01	Mardi 24/02	Mardi 17/03	Mardi 5/05	Jeudi 28/05
Horaire	8h15 – 10h05	8h15 – 10h05	8h15 – 10h05	8h15 – 10h05	8h15 – 10h05	13h35 – 15h25
Enseignant	Mme Hateau	Mme Hateau	Mme Hateau	Mme Hateau	Mme Hateau	Mme Hateau
6 UPELLI	6 UPELLI	6 UPELLI	6 UPELLI	6 UPELLI	6 UPELLI	6 UPELLI
Date	Mardi 16/12	Mardi 13/01	Mardi 24/02	Mardi 17/03	Mardi 5/05	Jeudi 28/05
Horaire	10h20 – 12h10	10h20 – 12h10	10h20 – 12h10	10h20 – 12h10	10h20 – 12h10	13h35 – 15h25
Enseignant	Mme Limone	Mme Limone	Mme Limone	Mme Limone	Mme Limone	Mme Limone
<p>* Les élèves qui ne commencent pas leurs activités d'Académie des sports à 14h30 resteront en ateliers. Ceux qui doivent partir le feront.</p> <p>** Les élèves qui n'auront pas les ateliers pendant les heures de Français seront répartis en classe sur ces heures-là et non pas en groupe. Des ateliers de grammaire ou d'écriture seront prévus à ce moment-là.</p>						



L'Info du Lundi n°14

Semaine du 15 décembre au 19 décembre 2025



Marché de Noël

Bon(s) de commande accompagné(s) de votre(vos) chèque(s) à l'ordre de OGECHAMBERY BEAUREGARD sous enveloppe dans le carton prévu à cet effet à l'ACCUEIL. Le bon de votre commande est disponible sur Ecoledirecte par le message de Mme Joët du mardi 09 décembre 2025.

Date limite : mardi 16 décembre 2025

Contact : Mme Joët, professeur d'ERENV des 4e et 3e Belledonne, joignable dans les destinataires « les enseignants » sur la messagerie Ecoledirecte.

Les élèves vous remercient d'avance d'être sensibilisés à leurs actions.



Marché de Noël 2025 BON DE COMMANDE

Mme. M. _____
Parents de _____
Classe _____ Tél. _____

Les élèves de 4^{ème} et 3^{ème} Belledonne vous proposent pour Noël différents produits travaillés en cours d'horticulture.

Merci de passer commande au plus tard **le mardi 16 Décembre 2025**

Les commandes seront à récupérer **le vendredi 19 Décembre 2025 de 12h à 13h et 16h à 17h** à la boutique (cours du cèdre)
BON DE COMMANDE A DEPOSER DANS LA BOÎTE DEVANT L'ACCUEIL AVEC VOTRE REGLEMENT LE TOUT SOUS ENVELOPPE

Ref	Produit	Prix unit. TTC	Qté	Prix total TTC
1	Anthurium (décoré Noël)	18.00€		
2	3 Jacinthes (décorées Noël) (rose, bleue ou blanche)*	12.00€		
3	Centre de table* (rouge et or/ ou blanc et or)	25.00€		
4	Rose éternelle dans vase rond ou carré* (rouge, rose, violette, jaune, orange, bleu)*	12.00€		
5	2 Jacinthes dans une bûche(décorées Noël) (rose, bleue ou blanche)*	12.00€		
6	Poinsettia	13.00€		
7	Orchidée Phalaenopsis (blanche ou violette)*	20.00€		
8	Rose de Noël	25.00€		
Chèque à établir à l'ordre de OGECHAMBERY BEAUREGARD				TOTAL

*Préciser la couleur de la plante, de la rose éternelle ou du centre de table et la forme du vase (pour les roses éternelles)

Les élèves de 4^{ème} et 3^{ème} SEGPA vous remercient de votre participation au financement de leur voyage de fin d'année



L'Info du Lundi n°14

Semaine du 15 décembre au 19 décembre 2025



SECRETARIAT : Anne FAURE

RAPPEL !

Niveau 3e : GENERALE et SEGPA

⇒ **EDUCONNECT > Activation Compte Famille**

Merci de prendre connaissance si cela n'a pas été encore fait de mon message Ecoledirecte du mardi 04 novembre 2025 s'il vous plaît avec pour objet : « niveau 3e : ORIENTATION et EDUCONNECT » qui contient la notice pour activer votre compte.

Vous avez du recevoir par mail vos identifiants provisoires.

Il faut vérifier vos indésirables/spams au cas où, s'il vous plaît.

Si vous n'avez pas reçu le mail :

- > raison n°1 : vous êtes déjà en possession d'un compte EDUCONNECT activé.
- > raison n°2 : j'ai déjà un compte EDUCONNECT mais je me souviens plus de mon mot de passe (et éventuellement de mon identifiant).
- > raison n°3 : auriez-vous changer d'adresse électronique ?
- > raison n°4 : elle est inexplicable. Ce sont les mystères de l'informatique...

Merci de me contacter par Ecoledirecte si raison 2, 3 ou 4.



Contact : Mme FAURE, secrétaire de direction joignable sur Ecoledirecte dans les destinataires « les Personnels » sur la messagerie

Niveau 6e : GENERALE

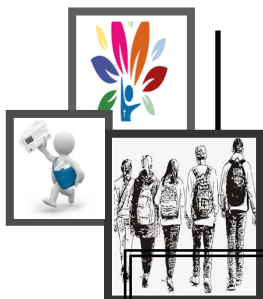
⇒ **Quelle 2nde langue vivante souhaitera pratiquer votre enfant à partir de la 5e ?**

Merci de prendre connaissance si cela n'a pas été encore fait de mon message Ecoledirecte du vendredi 12 décembre 2025 s'il vous plaît avec pour objet : « Quelle seconde langue vivante souhaitera pratiquer votre enfant à partir de la 5e ? ».

Réponse souhaitée d'ici le vendredi 23 janvier 2026 par retour du message Ecoledirecte envoyé, s'il vous plaît, merci.

Contact : Mme FAURE, secrétaire de direction joignable sur Ecoledirecte dans les destinataires « les Personnels » sur la messagerie





L'Info du Lundi n°14

Semaine du 15 décembre au 19 décembre 2025



SECRETARIAT : Anne FAURE

Niveau 3e : GENERALE

RAPPELS



⇒ **DNB > confirmation Inscription au DNB -
Session Juin 2026**

Merci de prendre connaissance si cela n'a pas été encore fait de mon message Ecoledirecte du jeudi 27 novembre 2025 s'il vous plaît avec pour objet : « Inscription de votre enfant au DNB - Session juin 2026 ».

Il y a 15 jours, j'ai remis en main propre à chaque élève de 3e GENERALE, la confirmation d'inscription au DNB. Vendredi 12 décembre 2025, en fin de matinée, un SMS a été envoyé à tous les parents des élèves dont je suis en attente de leur inscription au DNB.

Si vous constatez des erreurs > me prévenir immédiatement par Ecoledirecte en me faisant part des corrections à appliquer.

Si pas d'erreur constatée > votre enfant et l'un de ses parents doivent signer son inscription.

RETOUR DE LA CONFIRMATION D'INSCRIPTION ORIGINALE SIGNEE (photocopie refusée) d'ici le JEUDI 18 DECEMBRE 2025. Au-delà de cette date, je ne pourrai plus faire les modifications !

Contact : Mme FAURE, secrétaire de direction joignable sur Ecoledirecte dans les destinataires « les Personnels » sur la messagerie

Niveau 3e : GENERALE

⇒ **Orientation > Collège et Lycée PUBLICS de secteur**



Merci de prendre connaissance si cela n'a pas été encore fait de mon message Ecoledirecte du jeudi 27 novembre 2025 s'il vous plaît avec pour objet : « NIVEAU 3E : collège PUBLIC de secteur et lycée PUBLIC de secteur de votre enfant ».

A l'occasion de la remise en propre de la confirmation d'inscription au DNB, votre enfant a du vous remettre l'imprimé : **quels sont vos établissements publics de secteur : collège et lycée ?**

Ce document doit être vérifié, complété et signé par l'un des parents ou les deux parents si vous êtes des parents séparés/divorcés ayant l'autorité parentale conjointe.

Il est l'une des 1ères étapes dans le processus de l'orientation et les renseignements sont primordiaux pour paramétrer la future phase des vœux d'orientation.

Vous devez renseigner le collège public et le lycée public de votre enfant en fonction de votre lieu de résidence.

RETOUR DE CETTE FICHE PAR ECOLEDIRECTE OU DEPOSER A L'ACCUEIL PAR VOTRE ENFANT D'ICI LE LUNDI 12 JANVIER 2026 s'il vous plaît.

Merci pour votre collaboration.

Contact : Mme FAURE, secrétaire de direction joignable sur Ecoledirecte dans les destinataires « les Personnels » sur la messagerie



L'Info du Lundi n°14

Semaine du 15 décembre au 19 décembre 2025



VIE SCOLAIRE : Christian DUPIN

À NOTER



TOUS LES NIVEAUX

⇒ Exercice PPMS - alerte nucléaire.

Jeudi 18 décembre à 09h45. Nous demandons à tous les élèves de rester à cette occasion de rester calmes et d'être à l'écoute des consignes données par les adultes du collège qui seront avec eux.

Contact : M DUPIN CPE est joignable sur Ecoledirecte dans les destinataires « les Personnels » sur la messagerie

⇒ Photos de classe

Il est encore d'acheter les photos de classe pour les retardataires ; pour ce faire, il vous faut aller sur le site <https://beauvoirsco.maclasse.photo/> utiliser le QR code et l'identifiant reçu par ecoledirecte.

Ils seront actifs jusqu'au 31 décembre 2025.

Le montant de l'achat sera augmenté des frais de port car les photos seront livrées à votre domicile.

Contact : M DUPIN CPE est joignable sur Ecoledirecte dans les destinataires « les Personnels » sur la messagerie





L'Info du Lundi n°14

Semaine du 15 décembre au 19 décembre 2025



ATTENTION AUX POUX !



Nous avons constaté la présence de poux sur quelques têtes !
Pour éviter que cette situation ne dure encore et encore, nous vous demandons de bien vouloir traiter vos enfants, ainsi que leurs bonnets, oreillers, draps...

ALERTE

Comment vivent les poux ?

Les poux sont de bons grimpeurs et se déplacent de cheveu en cheveu. Cependant, ils ne peuvent en aucun cas bondir, voler ou sauter. Ils se cramponnent fermement à nos cheveux et se nourrissent seulement de sang humain. Sans apport de sang ils ne peuvent survivre au maximum que trois jours.

Les poux pondent leurs œufs à la naissance des cheveux. Nous pouvons les reconnaître comme des lentes claires collées aux cheveux. Après environ 7 jours éclosent de nouveaux jeunes poux qui sont eux-mêmes capables après 7 jours supplémentaires de pondre de nouveaux œufs.



Retenez la règle des 7 jours en cas d'apparition de poux:
Traitement au jour 0, jour 7 et éventuellement, jour 14.

Comment attrape-t-on des poux ?

Les poux viennent partout, aussi sur des cheveux fréquemment lavés.
La propagation se réalise par le biais d'un contact direct tête-tête.

ALERTE

Comment pouvez-vous découvrir les poux ?

Contrôlez la tête sous un bon éclairage.
Après un shampoing, utiliser généreusement un rinçage soignant sur les cheveux mouillés.
Peignez ensuite les cheveux systématiquement mèche par mèche avec un peigne à lentes.

1 Afin de pouvoir identifier les poux et les lentes, passez le peigne après chaque mèche sur un papier de cuisine blanc. Vous pourrez ainsi voir les poux comme de petites bêtes, les lentes comme des petits points foncés (les pellicules elles sont blanchâtres).

Un seul et unique poux démontre la contamination. Soyez, s'il vous plaît, vigilants : les lentes ne se laissent que très difficilement éliminer par un traitement à l'aide d'un shampoing anti-poux.



2 Toutes les personnes, vivant dans le même foyer, devraient aussi être traitées avec un shampoing anti-poux. Nous conseillons, d'utiliser des shampoings anti-poux (par ex. Pedicul Hermal, Lausweg, Hedrin), qui ne sont pas fabriqués sur des bases chimiques (poison nerveux)

ALERTE

Mieux vaut prévenir que guérir, c'est aussi valable contre les poux.
L'huile essentielle de lavande (qui peut être mélangée avec un peu d'huile d'olive) serait un répulsif anti poux 100% naturel et efficace

Prévenir la contamination sur les sujets exposés par l'utilisation de l'huile essentielle de lavande est une excellente solution. Placez une goutte d'huile essentielle derrière chaque oreille chaque matin, le temps que l'alerte soit passée. Les poux peuvent vivre jusqu'à 3 jours en dehors de nos têtes, n'hésitez pas à disperser quelques gouttes d'huile essentielle de lavande sur tous les endroits accueillant nos têtes.



L'Info du Lundi n°14

Semaine du 15 décembre au 19 décembre 2025



SECRETARIAT : Anne FAURE

Contact : Mme FAURE, secrétaire de direction joignable sur Ecoledirecte dans les destinataires « Les Personnels » sur la messagerie

Les pré-inscriptions (et non pas les réinscriptions) pour la rentrée scolaire de septembre 2026 sont ouvertes.

Si vous souhaitez inscrire votre-~~vos~~ autre-~~s~~ enfant-~~s~~ qu'il-~~s~~ soit-~~ent~~ à ce jour en école primaire en CM2 ou dans un autre collège ; la marche à suivre sera la suivante :

- 1) vous rendre sur le site internet du collège www.college-lavillette.com > rubrique "s'inscrire"
- 2) descendre jusqu'à l'encart nommé : "Renseigner le formulaire de pré-inscription en ligne pour l'année scolaire 2026-2027"
- 3) Renseigner le formulaire : la partie Responsable(s). Si vous êtes deux responsables légaux, ensemble ou séparés, veuillez renseigner les coordonnées des deux parents (cliquer sur le bouton "Ajouter un deuxième responsable" afin de compléter les informations).
- 4) Renseigner la partie Elève(s). Si vous souhaitez inscrire plusieurs enfants, cliquer sur le bouton "Inscrire un autre élève" lorsque vous avez terminé de compléter le formulaire du 1er enfant.
- 5) vous devez verser obligatoirement au formulaire :

⇒ le livret de famille en entier (parent-~~s~~ et enfant-~~s~~),

⇒ les résultats de l'année scolaire 2024-2025 (les 2 bulletins semestriels ou les 3 bulletins trimestriels) de votre enfant ou pour chacun de vos enfants*,

⇒ les résultats de l'année scolaire 2025-2026 (à partir de janvier 2026) de votre enfant ou pour chacun de vos enfants.

*NB: je vous invite à demander les résultats scolaires de l'année scolaire 2024-2025 dès à présent, à l'école et/ou le collège, si vous les ne les avez pas ou plus, pour ne pas être coincé-e-s au moment de valider le-~~s~~ formulaire-~~s~~.

A réception du-~~des~~ formulaire-~~s~~ complété-~~s~~, et, s'il-~~s~~ est-~~sont~~ au complet, vous serez contacté-e-~~s~~ par téléphone pour convenir d'un entretien de pré-inscription avec M. Doglioni où votre-~~vos~~ enfant-~~s~~ devra-~~ont~~ être présent-e-~~s~~.

À l'issue de ce rendez-vous, et, si avis favorable de M. Doglioni, vous recevrez un mail pour vous inviter à remplir le-~~s~~ dossier-~~s~~ d'inscription en ligne sur Ecoledirecte.

L'-~~les~~ inscription-~~s~~ sera-~~ont~~ validée-~~s~~ définitivement à condition que le-~~s~~ dossier-~~s~~ soit-~~ent~~ correctement renseigné-~~s~~, contenant les éléments obligatoires demandés et les frais demandés réglés.

Les tarifs de l'année scolaire 2026-2027 sont à votre disposition juste en-dessous de l'encart du formulaire en ligne à renseigner.

Je vous invite à ne pas tarder dans votre démarche, s'il vous plaît, c'est-à-dire de ne pas attendre que l'année scolaire en cours soit quasiment terminée ; si, tel est votre souhait, que votre-~~vos~~ enfant-~~s~~ intègre-~~nt~~ le collège à la rentrée prochaine, quel-~~s~~ que soit-~~ent~~ le-~~les~~ niveau-~~x~~ souhaité-~~s~~. L'amplitude "idéal" est de décembre 2025 à fin février 2026.





L'Info du Lundi n°14

Semaine du 15 décembre au 19 décembre 2025



À NOTER



⇒ **TOUTES LES CLASSES :**

Le **bulletin trimestriel et le livret de compétences**

de votre enfant seront disponibles sur Ecoledirecte
d'ici les vacances de Noël.

**Je vous invite à les télécharger et à les garder précieusement !
Ils ne seront plus à votre disposition à la fin de l'année scolaire.**

*Un exemplaire papier du bulletin trimestriel a été ou va être remis
à votre enfant par son professeur principal d'ici les vacances de Noël.
Penser à le lui réclamer.*

Contact : Mme FAURE, Secrétaire de Direction, joignable sur Ecoledirecte dans les destinataires « Personnels ».



*Vendredi **19** décembre 2025 à la fin des cours
au dimanche **04** janvier 2026 inclus.*