



L'Info du Lundi n°13

Semaine du 08 décembre au 12 décembre 2025



LUNDI 08 DÉCEMBRE 2025

Fête du Collège

Fête de
l'Immaculée
Conception



Programme de la journée :

MATIN : cours habituels.

12h15-13h00 : Messe pour celles
et ceux qui le souhaitent à la Chapelle.

Il faut s'inscrire auprès de Mme SANDOZ.

APRES-MIDI : ateliers festifs.

*Contact : Mme SANDOZ responsable projets et pastorale joignable sur Ecoledirecte
dans les destinataires « les Personnels » sur la messagerie.*



L'Info du Lundi n°13

Semaine du 08 décembre au 12 décembre 2025



À NOTER



Attention !

Les options sur le temps du déjeuner sont annulées pour permettre au plus grand nombre, élèves et adultes de participer aux différents temps forts du collège jusqu'aux vacances de Noël.

⇒ Lundi 8 décembre 2025 en raison de la Messe des lumières de 12h15 à 13h.

⇒ Mardi 16 décembre 2025 en raison de la Messe de Noël 12h15 à 13h.

⇒ Jeudi 18 décembre 2025 en raison du repas de Noël.





L'Info du Lundi n°13

Semaine du 08 décembre au 12 décembre 2025



ATTENTION AUX POUX !



Nous avons constaté la présence de poux sur quelques têtes !
Pour éviter que cette situation ne dure encore et encore, nous vous demandons de bien vouloir traiter vos enfants, ainsi que leurs bonnets, oreillers, draps...

ALERTE

Comment vivent les poux ?

Les poux sont de bons grimpeurs et se déplacent de cheveu en cheveu. Cependant, ils ne peuvent en aucun cas bondir, voler ou sauter. Ils se cramponnent fermement à nos cheveux et se nourrissent seulement de sang humain. Sans apport de sang ils ne peuvent survivre au maximum que trois jours.

Les poux pondent leurs œufs à la naissance des cheveux. Nous pouvons les reconnaître comme des lentes claires collées aux cheveux. Après environ 7 jours éclosent de nouveaux jeunes poux qui sont eux-mêmes capables après 7 jours supplémentaires de pondre de nouveaux œufs.



Retenez la règle des 7 jours en cas d'apparition de poux:
Traitement au jour 0, jour 7 et éventuellement, jour 14.

Comment attrape-t-on des poux ?

Les poux viennent partout, aussi sur des cheveux fréquemment lavés.
La propagation se réalise par le biais d'un contact direct tête-tête.

ALERTE

Comment pouvez-vous découvrir les poux ?

Contrôlez la tête sous un bon éclairage.

Après un shampoing, utiliser généreusement un rinçage soignant sur les cheveux mouillés.

Peignez ensuite les cheveux systématiquement mèche par mèche avec un peigne à lentes.

1 Afin de pouvoir identifier les poux et les lentes, passez le peigne après chaque mèche sur un papier de cuisine blanc. Vous pourrez ainsi voir les poux comme de petites bêtes, les lentes comme des petits points foncés (les pellicules elles sont blanchâtres).

Un seul et unique poux démontre la contamination. Soyez, s'il vous plaît, vigilants : les lentes ne se laissent que très difficilement éliminer par un traitement à l'aide d'un shampoing anti-poux.



2 Toutes les personnes, vivant dans le même foyer, devraient aussi être traitées avec un shampoing anti-poux. Nous conseillons, d'utiliser des shampoings anti-poux (par ex. Pedicul Hermal, Lausweg, Hedrin), qui ne sont pas fabriqués sur des bases chimiques (poison nerveux)

ALERTE

Mieux vaut prévenir que guérir, c'est aussi valable contre les poux.
L'huile essentielle de lavande (qui peut être mélangée avec un peu d'huile d'olive) serait un répulsif anti poux 100% naturel et efficace

Prévenir la contamination sur les sujets exposés par l'utilisation de l'huile essentielle de lavande est une excellente solution. Placez une goutte d'huile essentielle derrière chaque oreille chaque matin, le temps que l'alerte soit passée. Les poux peuvent vivre jusqu'à 3 jours en dehors de nos têtes, n'hésitez pas à disperser quelques gouttes d'huile essentielle de lavande sur tous les endroits accueillant nos têtes.



L'Info du Lundi n°13

Semaine du 08 décembre au 12 décembre 2025



Ordre des Conseils de Classe du 1er trimestre 2025 - 2026

À NOTER



	Mardi 09 décembre 2025				
5e	16h45 : 5e NVOLET	17h45 : 5e GRANER	18h45 : PAUSE	19h00 : 5e REVARD	20h00 : 5e HELIA
	Jeudi 11 décembre 2025				
SEGPA	16h45 : 5e BELLEDONNE	17h15 : 4e BELLEDONNE	17h45 : 3e BELLEDONNE		

Contact : Mme BORDAS, Accueil et Vie Scolaire

joignable dans les destinataires « les personnels », fonction : « Accueil ND La Villette » sur la messagerie Ecoledirecte.

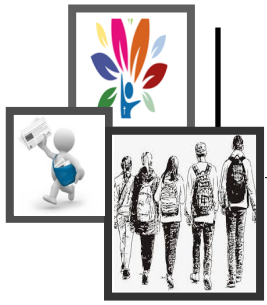
2025 - 2026 > Planning Rencontres individuelles Parents-Professeurs

CLASS ES	Dates rencontres	Inscriptions des familles sur ECOLEDIRECTE à partir du	Inscriptions des familles Via Ecoledirecte possibles jusqu'au
3G 3H 3N 3R	Vendredi 12 DECEMBRE 2025	Lundi 01 DECEMBRE 2025 Dans la matinée	Mercredi 10 DECEMBRE 2025

Inscriptions aux entretiens via ECOLEDIRECTE ↑↑

Les inscriptions aux rencontres se feront par votre compte famille ECOLEDIRECTE. Vous recevrez un message ECOLEDIRECTE le moment venu pour vous prévenir de l'ouverture du portail des prises de rendez-vous de chaque niveau.

NB : Les familles des élèves des classes SEGPA et en inclusion SEGPA seront contactées par Ecoledirecte par Mme MASSON, Responsable SEGPA pour être convoquées à une date donnée et des plages définies.



L'Info du Lundi n°13

Semaine du 08 décembre au 12 décembre 2025



MARDI

16 DÉCEMBRE 2025



12h15-13h00 : Messe
pour celles et ceux
qui le souhaitent à la Chapelle.
Il faut s'inscrire auprès de Mme SANDOZ.

*Contact : Mme SANDOZ, responsable projets et pastorale joignable sur Ecoledirecte
dans les destinataires « les Personnels » sur la messagerie.*



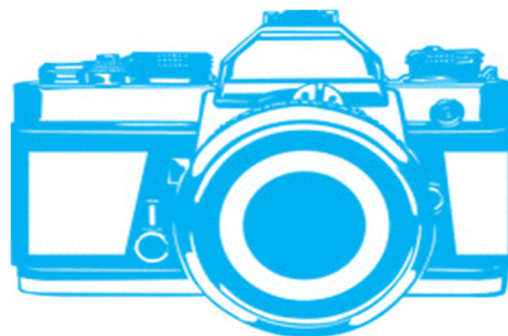
L'Info du Lundi n°13

Semaine du 08 décembre au 12 décembre 2025



VIE SCOLAIRE : Christian DUPIN

TOUS LES NIVEAUX



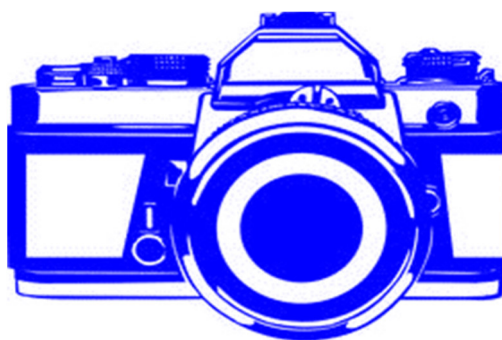
⇒ Photos de classe

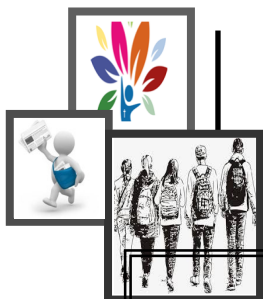
Il est encore d'acheter les photos de classe pour les retardataires ; pour ce faire, il vous faut aller sur le site <https://beauvoirsco.maclasse.photo/> utiliser le QR code et l'identifiant reçu par ecoledirecte.

Ils seront actifs jusqu'au 31 décembre 2025.

Le montant de l'achat sera augmenté des frais de port car les photos seront livrées à votre domicile.

Contact : M DUPIN CPE est joignable sur Ecoledirecte dans les destinataires « les Personnels » sur la messagerie





L'Info du Lundi n°13

Semaine du 08 décembre au 12 décembre 2025



SECRETARIAT : Anne FAURE

Niveau 3e : GENERALE

RAPPELS



⇒ DNB > Remise en main propre

confirmation Inscription au DNB - Session Juin 2026

Merci de prendre connaissance si cela n'a pas été encore fait de mon message Ecoledirecte du jeudi 27 novembre 2025 s'il vous plaît avec pour objet : « Inscription de votre enfant au DNB - Session juin 2026 ».

La semaine dernière j'ai remis en main propre à chaque élève de 3e GENERALE (sauf pour les absents), la confirmation d'inscription au DNB.

Si vous constatez des erreurs > me prévenir immédiatement par Ecoledirecte en me faisant des corrections à appliquer.

Si pas d'erreur constatée > votre enfant et l'un de ses parents doivent signer son inscription.

RETOUR DE LA CONFIRMATION D'INSCRIPTION ORIGINALE SIGNÉE (photocopie refusée) d'ici le JEUDI 18 DECEMBRE 2025. Au-delà de cette date, je ne pourrai plus faire les modifications !

Contact : Mme FAURE, secrétaire de direction joignable sur Ecoledirecte dans les destinataires « Les Personnels » sur la messagerie

Niveau 3e : GENERALE

⇒ Orientation > Collège et Lycée PUBLICS de secteur



Merci de prendre connaissance si cela n'a pas été encore fait de mon message Ecoledirecte du jeudi 27 novembre 2025 s'il vous plaît avec pour objet : « NIVEAU 3E : collège PUBLIC de secteur et lycée PUBLIC de secteur de votre enfant ».

A l'occasion de la remise en propre de la confirmation d'inscription au DNB, votre enfant a du vous remettre l'imprimé : **quels sont vos établissements publics de secteur : collège et lycée ?**

Ce document doit être vérifié, complété et signé par l'un des parents ou les deux parents si vous êtes des parents séparés/divorcés ayant l'autorité parentale conjointe.

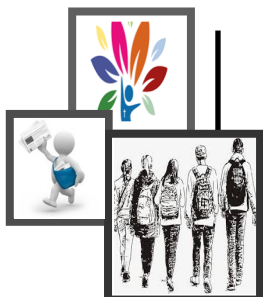
Il est l'une des 1ères étapes dans le processus de l'orientation et les renseignements sont primordiaux pour paramétrer la future phase des vœux d'orientation.

Vous devez renseigner le collège public et le lycée public de votre enfant en fonction de votre lieu de résidence.

RETOUR DE CETTE FICHE PAR ECOLEDIRECTE OU DEPOSER A L'ACCUEIL PAR VOTRE ENFANT D'ICI LE LUNDI 12 JANVIER 2026 s'il vous plaît.

Merci pour votre collaboration.

Contact : Mme FAURE, secrétaire de direction joignable sur Ecoledirecte dans les destinataires « Les Personnels » sur la messagerie



L'Info du Lundi n°13

Semaine du 08 décembre au 12 décembre 2025



SECRETARIAT : Anne FAURE

RAPPEL !

Niveau 3e : GENERALE et SEGPA

⇒ **EDUCONNECT > Activation Compte Famille**

Merci de prendre connaissance si cela n'a pas été encore fait de mon message Ecoledirecte du mardi 04 novembre 2025 s'il vous plaît avec pour objet : « niveau 3e : ORIENTATION et EDUCONNECT » qui contient la notice pour activer votre compte.

Vous avez du recevoir par mail vos identifiants provisoires.

Il faut vérifier vos indésirables/spams au cas où, s'il vous plaît.

Si vous n'avez pas reçu le mail :

- > raison n°1 : vous êtes déjà en possession d'un compte EDUCONNECT activé.
- > raison n°2 : j'ai déjà un compte EDUCONNECT mais je me souviens plus de mon mot de passe (et éventuellement de mon identifiant).
- > raison n°3 : auriez-vous changer d'adresse électronique ?
- > raison n°4 : elle est inexplicable. Ce sont les mystères de l'informatique...

Merci de me contacter par Ecoledirecte si raison 2, 3 ou 4.



Contact : Mme FAURE, secrétaire de direction joignable sur Ecoledirecte dans les destinataires « Les Personnels » sur la messagerie

Jeudi 18 décembre 2025



Tous sur votre 31 !

Soyez Chics, mais pas chocs !



L'Info du Lundi n°13

Semaine du 08 décembre au 12 décembre 2025



SECRETARIAT : Anne FAURE

Contact : Mme FAURE, secrétaire de direction joignable sur Ecoledirecte dans les destinataires « Les Personnels » sur la messagerie

Les pré-inscriptions (et non pas les réinscriptions) pour la rentrée scolaire de septembre 2026 sont ouvertes.

Si vous souhaitez inscrire votre-~~vos~~ autre-~~s~~ enfant-~~s~~ qu'il-~~s~~ soit-~~ent~~ à ce jour en école primaire en CM2 ou dans un autre collège ; la marche à suivre sera la suivante :

- 1) vous rendre sur le site internet du collège www.college-lavillette.com > rubrique "s'inscrire"
- 2) descendre jusqu'à l'encart nommé : "Renseigner le formulaire de pré-inscription en ligne pour l'année scolaire 2026-2027"
- 3) Renseigner le formulaire : la partie Responsable(s). Si vous êtes deux responsables légaux, ensemble ou séparés, veuillez renseigner les coordonnées des deux parents (cliquer sur le bouton "Ajouter un deuxième responsable" afin de compléter les informations).
- 4) Renseigner la partie Elève(s). Si vous souhaitez inscrire plusieurs enfants, cliquer sur le bouton "Inscrire un autre élève" lorsque vous avez terminé de compléter le formulaire du 1er enfant.
- 5) vous devez verser obligatoirement au formulaire :

⇒ le livret de famille en entier (parent-~~s~~ et enfant-~~s~~),

⇒ les résultats de l'année scolaire 2024-2025 (les 2 bulletins semestriels ou les 3 bulletins trimestriels) de votre enfant ou pour chacun de vos enfants*,

⇒ les résultats de l'année scolaire 2025-2026 (à partir de janvier 2026) de votre enfant ou pour chacun de vos enfants.

*NB: je vous invite à demander les résultats scolaires de l'année scolaire 2024-2025 dès à présent, à l'école et/ou le collège, si vous les ne les avez pas ou plus, pour ne pas être coincé-e-s au moment de valider le-~~s~~ formulaire-~~s~~.

A réception du-~~des~~ formulaire-~~s~~ complété-~~s~~, et, s'il-~~s~~ est-~~sont~~ au complet, vous serez contacté-e-~~s~~ par téléphone pour convenir d'un entretien de pré-inscription avec M. Doglioni où votre-~~vos~~ enfant-~~s~~ devra-~~ont~~ être présent-e-~~s~~.

À l'issue de ce rendez-vous, et, si avis favorable de M. Doglioni, vous recevrez un mail pour vous inviter à remplir le-~~s~~ dossier-~~s~~ d'inscription en ligne sur Ecoledirecte.

L'-~~les~~ inscription-~~s~~ sera-~~ont~~ validée-~~s~~ définitivement à condition que le-~~s~~ dossier-~~s~~ soit-~~ent~~ correctement renseigné-~~s~~, contenant les éléments obligatoires demandés et les frais demandés réglés.

Les tarifs de l'année scolaire 2026-2027 sont à votre disposition juste en-dessous de l'encart du formulaire en ligne à renseigner.

Je vous invite à ne pas tarder dans votre démarche, s'il vous plaît, c'est-à-dire de ne pas attendre que l'année scolaire en cours soit quasiment terminée ; si, tel est votre souhait, que votre-~~vos~~ enfant-~~s~~ intègre-~~nt~~ le collège à la rentrée prochaine, quel-~~s~~ que soit-~~ent~~ le-~~les~~ niveau-~~x~~ souhaité-~~s~~. L'amplitude "idéal" est de décembre 2025 à fin février 2026.

