



Semaine du 02 février au 06 février 2026

## À NOTER



### Cycle SKI NORDIQUE niveau 5e



Lundi 02 février 2026	5B - 5H - 5N	Lundi 09 mars 2026	5G et 5R
Jeudi 05 février 2026	5B - 5H - 5N	Jeudi 12 mars 2026	5G et 5R
Vendredi 06 février 2026	5B - 5H - 5N	Vendredi 13 mars 2026	5G et 5R

**Contact :** Mme Valérie SANDOZ, Responsable Projets et Pastorale joignable dans les destinataires « Personnels » sur Ecoledirecte.

### COMPTABILITE : Carole CANCOUËT

joignable dans les destinataires « les personnels » sur Ecoledirecte.

### A TOUS LES PARENTS :

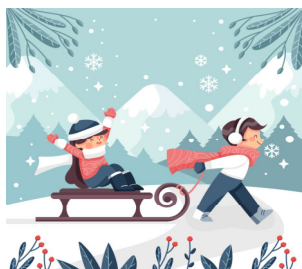


***Vous avez jusqu'au Dimanche 08 Février 2026 pour régler le-le(s) porte(s)-monnaie(s) en attente de votre paiement.***

*Dépassée cette date, la où l'ensemble des sommes vous seront prélevée-s sur le mois de Mars 2026 avec les frais de scolarité.*

### **Attention !**

*Les portes-monnaies seront momentanément fermés  
du 09 au 12 Février 2026  
pour procéder à leur régularisation.*



### VACANCES D'HIVER :

**du vendredi 06 février 2026 à la fin des cours  
au dimanche 22 février 2026 inclus.**



Semaine du 02 février au 06 février 2026

## À NOTER



### SECRETARIAT :

**Anne FAURE**, joignable sur Ecoledirecte dans les destinataires  
« les Personnels » sur la messagerie.

## NIVEAUX 6 - 5 - 4 : Ouverture des Réinscriptions

Les réinscriptions sont ouvertes sur EcoleDirecte > compte FAMILLE  
du lundi 26 janvier 2026 au mardi 31 mars 2026

**Une notice est jointe au message Ecoledirecte du 26 janvier 2026 ayant pour objet :  
Ouverture des réinscriptions 26-27 : merci de renseigner le dossier sur ecoledirecte**

**Il est nécessaire de se connecter sur votre compte Ecoledirecte famille pour accéder au dossier et suivre les différentes étapes.**

Vous pourrez alors compléter le dossier de réinscription en saisissant vos données dans les onglets Famille et Elève OU désinscrire votre enfant en bas de l'onglet Elève.

\* - > < - \* - > < - \* - > < - \* - > < - \* - > < - \* - > < - \*

### **Précisions POUR TOUS LES PARENTS quelle que soit votre situation familiale :**

Si vous confirmez la réinscription de votre/vos enfants, vous aurez :

- > à **téléverser** les documents obligatoires qui vous sont demandés : **pas de photos avec le téléphone portable, s'il vous plaît !**,
- > à **signer** électroniquement les documents via un code sms transmis sur votre mobile (attention, le temps de réception du sms peut prendre 1mn à 2mn selon votre connexion),
- > à **valider** les dossiers Famille et Elèves,
- > à **payer** les frais d'acompte demandés pour 2026-2027.

\* - > < - \* - > < - \* - > < - \* - > < - \* - > < - \* - > < - \*

### **ATTENTION !**

**En raison d'une forte demande d'inscriptions pour la rentrée prochaine,  
il est nécessaire de respecter les dates communiquées pour renseigner le dossier.**

**Par ailleurs, si le paiement des frais d'acompte demandé  
n'est pas effectué la réinscription sera rejetée.**

**La réinscription ne présage pas d'un passage en classe supérieure automatique.**

Elle est subordonnée à la décision du Chef d'établissement

**ET** au paiement de l'intégralité des frais de scolarité de l'année scolaire en cours.

\* - > < - \* - > < - \* - > < - \* - > < - \* - > < - \*

**NB1 : Le Secrétariat vérifie l'ensemble des données saisies et tous les documents téléversés.**

**Si le dossier est incomplet ou contient des pièces jointes qui n'ont aucun rapport avec ce qui vous est réclamé : il sera rejeté.** Vous serez invité-e-s à recommencer les démarches tant qu'il ne sera pas complet.

**NB2 : Si vous n'avez pas accès au dossier de réinscription de votre enfant sur votre compte famille sur ecoledirecte**, c'est que vous n'êtes pas en règle avec la comptabilité. Veuillez contacter dès que possible, Mme CANCOUET, comptable, joignable dans les destinataires "les personnels" sur ecoledirecte afin de régulariser votre situation s'il vous plaît.

**NB3 : En raison des vacances scolaires d'hiver, le secrétariat sera fermé** du mardi 10 février 2026 16h au dimanche 22 février 2026 inclus.



Semaine du 02 février au 06 février 2026

À NOTER



## VIE SCOLAIRE :

Christian DUPIN

## TOUS LES NIVEAUX

⇒ Exercice PPMS - alerte nucléaire.

Mardi 03 mars à 09h45. Nous demandons à tous les élèves de rester à cette occasion de rester calmes et d'être à l'écoute des consignes données par les adultes du collège qui seront avec eux.



Mercredi 04 mars 2026 - PAS COURS :  
journée institutionnelle  
de l'Enseignement Catholique.



## RAPPEL

Merci de prendre connaissance si cela n'a pas été encore fait s'il vous plaît du message Ecoledirecte de M. Dupin du jeudi 15 janvier 2026 ayant pour objet : « MERCREDI 04 MARS 2026 ».

Les élèves n'auront pas de cours et resteront chez eux ; les ramassages scolaires des lignes 1014 et RAV01 ont, du reste, été suspendus pour cette journée.

Les élèves internes seront accueillis pour cette journée et même mis à contribution pour nous assister dans le déroulement de la journée (accueil des participants pour le parking des voitures, aide pour la remise en place du réfectoire, aiguillage des participants dans l'établissement). Toutefois, si des familles souhaitent récupérer leur enfant, cela sera possible.

**Contact :** M DUPIN CPE joignable sur Ecoledirecte dans les destinataires « les Personnels » sur la messagerie.



*Semaine du 02 février au 06 février 2026*

**COORDINATRICE DU NIVEAU 3E** : Aline FELIX-NAIX, joignable dans les destinataires « Enseignants » sur Ecoledirecte.

## Aux parents des élèves de 3e



### *Conseil de Classe du 2e trimestre : Saisie des Intentions Provisoires sur EDUCONNECT*

Madame, Monsieur, Chers Parents,  
Bonjour,

Vous allez rencontrer le professeur principal de votre enfant à l'occasion de **l'entretien pour son orientation**.

A cette occasion, il vous sera remis **la fiche navette d'orientation** qui est un des liens dans toute la procédure de l'orientation de votre enfant jusqu'à la fin de l'année scolaire.

Nous vous remercions de **renseigner la page de garde et de renseigner la phase n°1 « PRE-ORIENTATION »**.

**En parallèle**, vous devez **renseigner sur EDUCONNECT vos intentions provisoires**.

Au moment venu, le conseil de classe du deuxième trimestre indiquera pour chaque voie d'orientation demandée son avis (favorable, réservé ou défavorable).

Vous pourrez alors consulter l'avis du conseil de classe et en accuser réception sur EDUCONNECT.

Les intentions d'orientation et les avis provisoires du conseil de classe sont indicatifs et sont le début d'un dialogue qui prépare le choix définitif.

Nous vous demandons de **faire le nécessaire d'ici le 05 mars 2026 svp-merci**. Délai de rigueur également **demandé du retour de la fiche navette d'orientation au professeur principal par l'intermédiaire de votre enfant**.

Nous vous rappelons que **le professeur principal de votre enfant est votre interlocuteur privilégié**.

Le secrétariat est à votre disposition durant ses heures d'ouverture et en-dehors des vacances scolaires si vous avez besoin de réinitialiser vos codes EDUCONNECT.

Voici un tuto YouTube pour vous guider dans la saisie de vos intentions provisoires : <https://www.youtube.com/watch?v=ntNZT67umzc>

Merci pour votre collaboration.

Aline FELIX-NAIX, coordinatrice du niveau 3e



## Aux parents des élèves de 3<sup>e</sup>

### IMPRESSIONS ECRAN EDUCONNECT



#### Mes services

Actualités

Orientation

Fiche de renseignements

étape 2

Phase provisoire  
Intentions  
Courant 2<sup>e</sup> trimestre

Phase provisoire  
Avis provisoires  
Après le conseil de  
classe du 2<sup>e</sup>  
trimestre

Phase définitive  
Choix définitifs  
Courant 3<sup>e</sup> trimestre

Phase définitive  
Propositions  
Après le conseil de  
classe du 3<sup>e</sup>  
trimestre

Vous choisissez une ou plusieurs voies d'orientation parmi les possibilités suivantes :

- 2<sup>de</sup> générale et technologique ;
- 2<sup>de</sup> professionnelle ;
- 1<sup>re</sup> année de CAP ou de CAP agricole.

Le conseil de classe du deuxième trimestre indiquera pour chaque voie d'orientation demandée son avis (favorable, réservé ou défavorable).

Vous pourrez consulter l'avis du conseil de classe et en accuser réception.

Les intentions d'orientation et les avis provisoires du conseil de classe sont indicatifs et sont le début d'un dialogue qui prépare le choix définitif.

Pour préparer son projet d'orientation votre enfant peut s'informer :

- au CDI et au CIO ;
- sur le site de l'Onisep ;
- sur le site « l'orientation en 3<sup>e</sup> et l'affectation en lycée ».

étape 3

Je saisis les intentions d'orientation

#### Mes services

Actualités

Orientation

Fiche de renseignements

#### Intentions d'orientation

Deuxième trimestre  
DEMANDE(S) DES REPRÉSENTANTS LÉGAUX / Intention(s) d'orientation.

i

**Vous devez valider vos intentions afin qu'elles soient prises en compte.**

Vous devez obligatoirement saisir une voie d'orientation.

Vous pouvez en saisir jusqu'à 3.

Leur ordre d'affichage correspond à votre ordre de préférence.

+ Ajouter une intention

Annuler

Valider les intentions

Cette procédure de dialogue ne concerne pas la demande de redoublement exceptionnel, ni les demandes de parcours particuliers hors système éducatif (services médicalisés, sociaux...) pour lesquels une procédure spécifique doit être suivie. Se renseigner auprès de votre établissement.





Semaine du 02 février au 06 février 2026

⇒ **Vendredi 27 Février 2026 :**  
**Portes Ouvertes de 17h à 20h.**



Les cours se termineront ce jour-là exceptionnellement à 15h25.

pour permettre aux élèves inscrits de préparer les Portes Ouvertes avec leurs enseignants.

*Si vous souhaitez récupérer votre enfant à 15h25, merci de faire part d'un message écrit Ecole-directe, carnet de correspondance à Mme BORDAS, Bureau de la Vie Scolaire et/ou à M. DUPIN, CPE.*

**!! ATTENTION !!** : Les bus fonctionneront aux heures habituelles.

**Contact** : Mme BORDAS, Bureau de la Vie Scolaire et M. DUPIN, CPE, joignables sur la messagerie Ecoledirecte dans les destinataires « les Personnels ».

Nous recherchons des élèves volontaires pour faire visiter le collège aux futurs élèves à l'occasion des

# PORTES OUVERTES

**Vendredi 27 Février 2026**

**de 17h à 20h**

Merci de venir t'inscrire dès à présent à l'ACCUEIL ou auprès de Mme Sandoz, responsable projets.



Semaine du 02 février au 06 février 2026

## Opération Fête des Grand-Mères

BON DE COMMANDE





Mme. M. \_\_\_\_\_  
parents de \_\_\_\_\_  
Classe \_\_\_\_\_




Les élèves de 4ème et 3ème Belledonne vous proposent pour la Fête des Grand-Mères différents produits travaillés en cours d'horticulture.

Merci de passer commande au plus tard le Mardi 24 Février 2026

Les commandes sont à récupérer le vendredi 27 Février 2026 de 12h à 13h et de 15h30 à 16h30 à la boutique SEGPA (Cours du cèdre)

**BON DE COMMANDE A DEPOSER DANS LA BOÎTE A L'ACCUEIL PREVUE A CET EFFET AVEC VOTRE REGLEMENT LE TOUT SOUS ENVELOPPE**

Ref	Produit	Prix unit. TTC	Qté	Prix total TTC
1	Bouquet (9 roses roses, gypsophile, feuillages)	12.00€		
2	Composition de plantes printanières	15.00€		
3	Bouquet (jonquilles, gypsophile, feuillages)	10.00€		
4	Jonquille en pot	8.00€		
5	Jonquilles (bulbes) dans une tasse	10.00€		
6	Petite composition florale à base d'orchidée	10.00€		
7	Rose éternelle dans vase rond ou carré*	10.00€		
<b>TOTAL</b>				
(chèque à établir à l'ordre de OCEC CHAMBERY BEAUREGARD)				

\* Préciser la couleur de la rose (rouge, orange, rose pâle, fuschia, blanche, violette) et la forme du vase (rond ou carré)





LIVRAISON: VENDREDI 27 FÉVRIER  
DE 12H À 12H45 ET 16H15 À 17H00  
COURS DU CÈDRE



cagette de 10 KG

VARIÉTÉS

PRIX D'ACHAT

ORANGES

28.50€

MANDARINES

30.50€

PAMPLEMOUSSES

29.50€

CITRONS

33.50€

ORANGES ET  
MANDARINES

5 KG  
5 KG

30.00€

ORANGES ET  
PAMPLEMOUSSES

5 KG  
5 KG

30.00€

ORANGES ET  
CITRONS

5 KG  
5 KG

31.50€

MANDARINES  
ET CITRONS

5 KG  
5 KG

31.50€

ORANGES  
+MANDARINES  
+CITRONS

6 KG  
3 KG  
1 KG

30.00€

PASSEZ COMMANDE ET FAITES LE PLEIN  
DE VITAMINES !  
EN SCANNANT LE QR CODE :







Semaine du 02 février au 06 février 2026



## COLLÈGE

### NOTRE DAME DE LA VILLETTE

*Vivre et grandir ensemble*

# PORTES OUVERTES

## 27 FÉVRIER 2026

## de 17h00 à 20h00

#### Des Atouts

- \* Un espace protégé de 20ha
- \* Un accompagnement individuel
- \* Des groupes de compétences
- \* Une école inclusive
- \* Des études du soir
- \* Un environnement familial
- \* Des outils multimédias linguistiques et informatiques
- \* Des ateliers culturels

#### Des Spécificités

- \* Anglais +
- \* Euro-italien dès la 6ème
- \* Options sciences en 6ème
- \* Option scoutisme
- \* Section sportive handball
- \* Académie multisports
- \* Internat mixte
- \* Section SEGPA

Collège et SEGPA  
de la 6<sup>e</sup> à la 3<sup>e</sup>

200, avenue du collège - 73490 LA RAVOIRE  
[www.college-lavillette.com](http://www.college-lavillette.com) - 04 79 70 50 62  
[direction@notredamedelavillette.com](mailto:direction@notredamedelavillette.com)





CIO de Chambéry

## ACCOMPAGNEMENT À L' ORIENTATION

*Besoin d'une aide, d'un conseil,  
d'un accompagnement personnalisé  
pour élaborer votre projet*

**Le Centre d'Information et  
d'Orientation de Chambéry  
vous accueille sur rendez-vous pendant  
les vacances d'hiver**

*Appelez au 04 79 33 84 00  
du lundi au vendredi de 8h 30 à 12h  
et de 13h30 à 17h*

*65 Avenue de Lyon  
73 000 Chambéry*